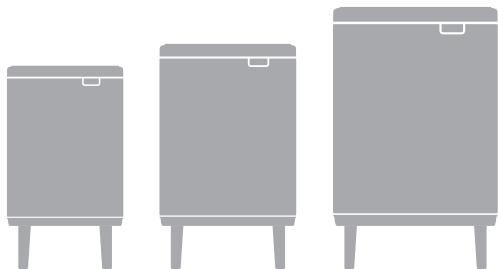
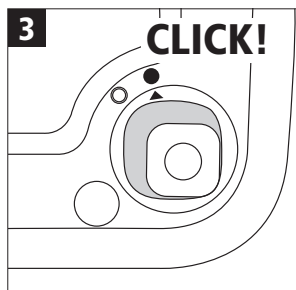
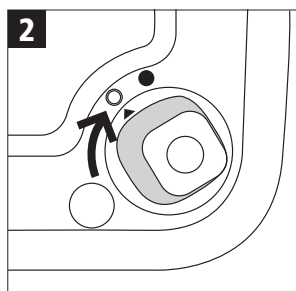
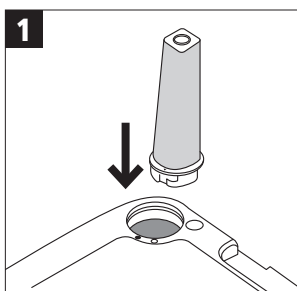
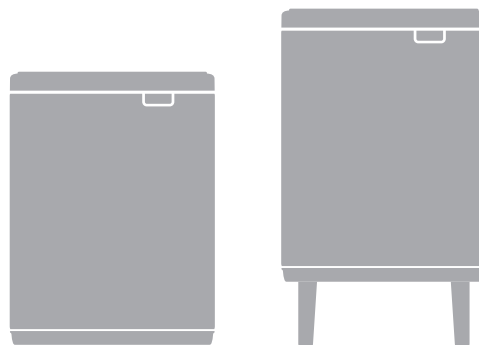


# BO WASTE BIN HI 4L, 7L AND 12L



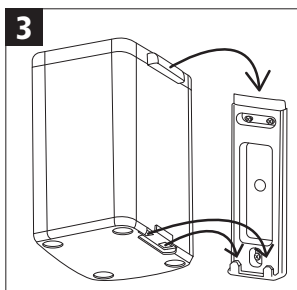
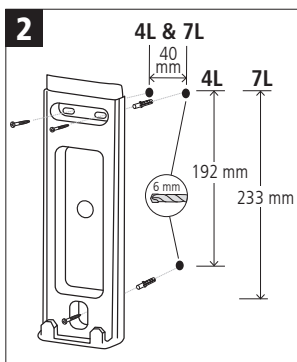
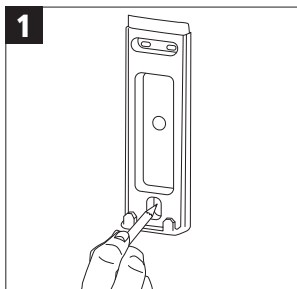
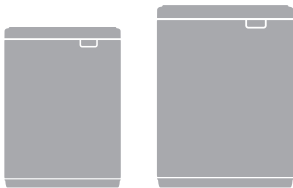
 **brabantia**



## BO WASTE BIN 4L AND 7L & BO WASTE BIN HI 4L, 7L AND 12L

MANUAL  
MANUEL  
HANDLEIDING  
ANLEITUNG  
MANUALE  
MANUAL  
MANUAL  
手册  
ИНСТРУКЦИЯ

# BO WASTE BIN 4L AND 7L



- EN**  
**MOUNTING TO THE WALL**
- Beware not to drill into electric cables, water pipes or gas pipes.
  - Fix the product only onto a solid wall or surface.
  - Drilling into a tile? Put a bit of masking tape on the tile first. This way the drill won't slip.

- FR**  
**MONTAGE AU MUR**
- Attention à ne pas percer les câbles électriques, les conduites d'eau ou de gaz.
  - Fixez le produit uniquement sur un mur ou une surface solide.
  - Vous percez du carrelage ? Appliquez d'abord du ruban adhésif sur le carreau concerné afin que la perceuse ne glisse pas.

- NL**  
**MONTAGE AAN DE MUUR**
- Pas op dat je niet in elektrische kabels, waterleidingen of gasleidingen boort.
  - Hang het product alleen op aan een stevige muur of oppervlak.
  - Boren in een tegel? Plak er eerst een beetje afplaktape op. Zo glijdt de boor niet weg.

- DE**  
**MONTAGE AN DER WAND**
- Achten Sie darauf, dass Sie nicht in elektrische Leitungen, Wasser- oder Gasrohre bohren.

- Befestigen Sie das Produkt nur an einer festen Wand oder Oberfläche.
- Bohren Sie in eine Fliese? Kleben Sie zuerst etwas Abdeckband auf die Fliese. Auf diese Weise kann der Bohrer nicht verrutschen.

- IT**  
**MONTAGGIO A PARETE**
- Attenzione a non forare cavi elettrici, tubature dell'acqua o del gas.
  - Fissare il prodotto solo ad una parete o superficie solide.
  - Devi forare una piastrella? Applica una parte di nastro adesivo in carta, che eviterà al trapano di scivolare.

- ES**  
**MONTAJE A LA PARED**
- Ten cuidado de no perforar cables eléctricos, tuberías de agua o de gas.
  - Fija el producto únicamente sobre una pared o superficie sólida.
  - ¿Vas a taladrar sobre un azulejo? Pon un poco de cinta adhesiva en el azulejo primero. Así el taladro no resbalará.

- PT**  
**MONTAGEM NA PAREDE**
- Tenha cuidado para não perfurar sobre cabos elétricos ou tubos de água ou gás.
  - Fixe o produto apenas sobre uma parede ou superfície sólida.
  - Quer perfurar em azulejo? Coloque primeiro um pouco de fita adesiva sobre o azulejo. Assim, a broca não vai deslizar.

- CN**  
**安装在墙上**
- 当心不要钻入电缆、水管或煤气管。
  - 仅将产品固定在实心墙壁或表面上。
  - 钻进瓷砖？先在瓷砖上贴一点胶带。这样钻头就不会滑了。

- RU**  
**КРЕПЛЕНИЕ НА СТЕНУ**
- Следите за тем, чтобы не просверлить электропроводку, водопроводные или газовые трубы.
  - Крепите изделие только на сплошную стену или поверхность.
  - При креплении на плитку поместите сверху малярную ленту, это предотвратит соскальзывание дрели при сверлении.

